

**Anwendung
Bestellung**



Der Handversteller kann zum manuellen Öffnen und Schließen von Heizkörperventilen verwendet werden und passt auf alle RA 2000 Ventilgehäuse. Er ist erhältlich in der Farbe Reinweiß (RAL 9010).



Der Spezialhandversteller ist ein Werkzeug zum Absperrn eines Thermostatventils beim Entfernen von Heizkörpern in Anlagen unter Druck (bis max. 1000 kPa/ 10 bar). Er passt auf alle RA 2000 Ventilgehäuse.

Bestellung

Produkt	Passend für	Bestell-Nr.
Handversteller	RA 2000 Ventilgehäuse	013G5002
Spezialhandversteller für Ventile unter Druck	RA 2000 Ventilgehäuse	013G3300

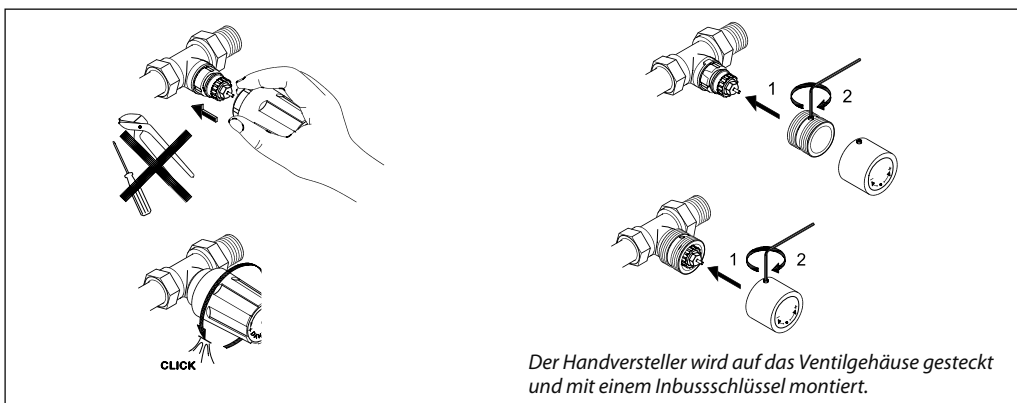
Manuelle Absperrvorrichtungen bieten keinen Frostschutz. Zur Raumtemperaturregelung wird ein thermostatisches Fühlerelement, zum Beispiel RA 2000 oder RAW von Danfoss, benötigt.

Daten und Materialien

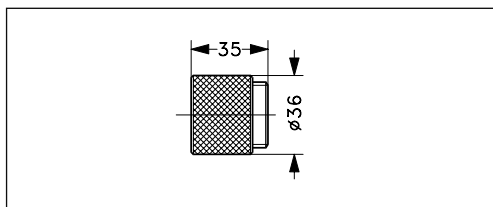
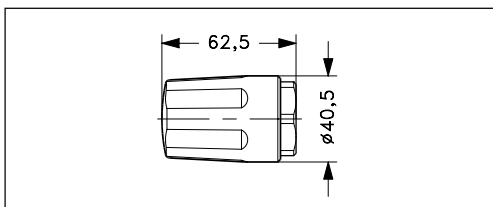
Handversteller
 Max. Differenzdruck über das Heizkörperventil: 60 kPa = 0,6 bar
 Max. Heizwassertemperatur im Ventil: 90 °C

Spezialhandversteller für Ventile unter Druck
 Max. Differenzdruck über das Heizkörperventil: 1000 kPa = 10 bar
 Max. Heizwassertemperatur im Ventil: 120 °C

Montage



Abmessungen



Danfoss kann keine Verantwortung für Irrtümer und Fehler in Katalogen, Prospekten und anderen gedruckten Unterlagen übernehmen. Danfoss behält sich das Recht vor, ohne vorherige Ankündigung Änderungen an ihren Produkten vorzunehmen, auch an Produkten, die bereits in Auftrag genommen wurden, insoweit keine schon vereinbarten technischen Spezifikationen dadurch geändert werden.
Alle in dieser Publikation enthaltenen Warenzeichen sind Eigentum der jeweiligen Firmen. Danfoss und das Danfoss-Logo sind Warenzeichen der Danfoss A/S. Alle Rechte vorbehalten.

**Danfoss Ges.m.b.H.**

Danfoss-Straße 8
A-2353 Guntramsdorf
Tel.: 02236 50 40
Telefax: 02236 50 40-33
E-mail: danfoss.at@danfoss.com
www.danfoss.at